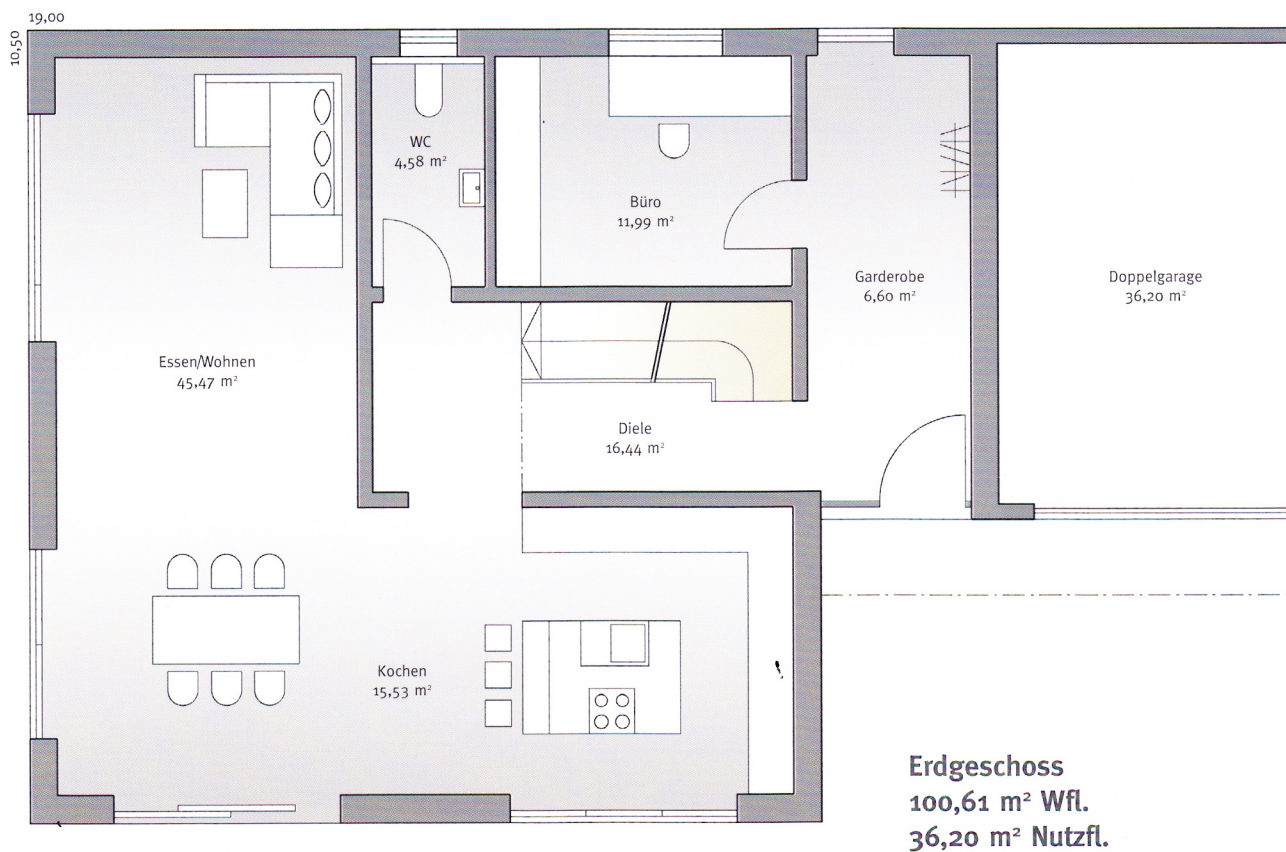


KASTELL Highlights

Entwurf Kubus

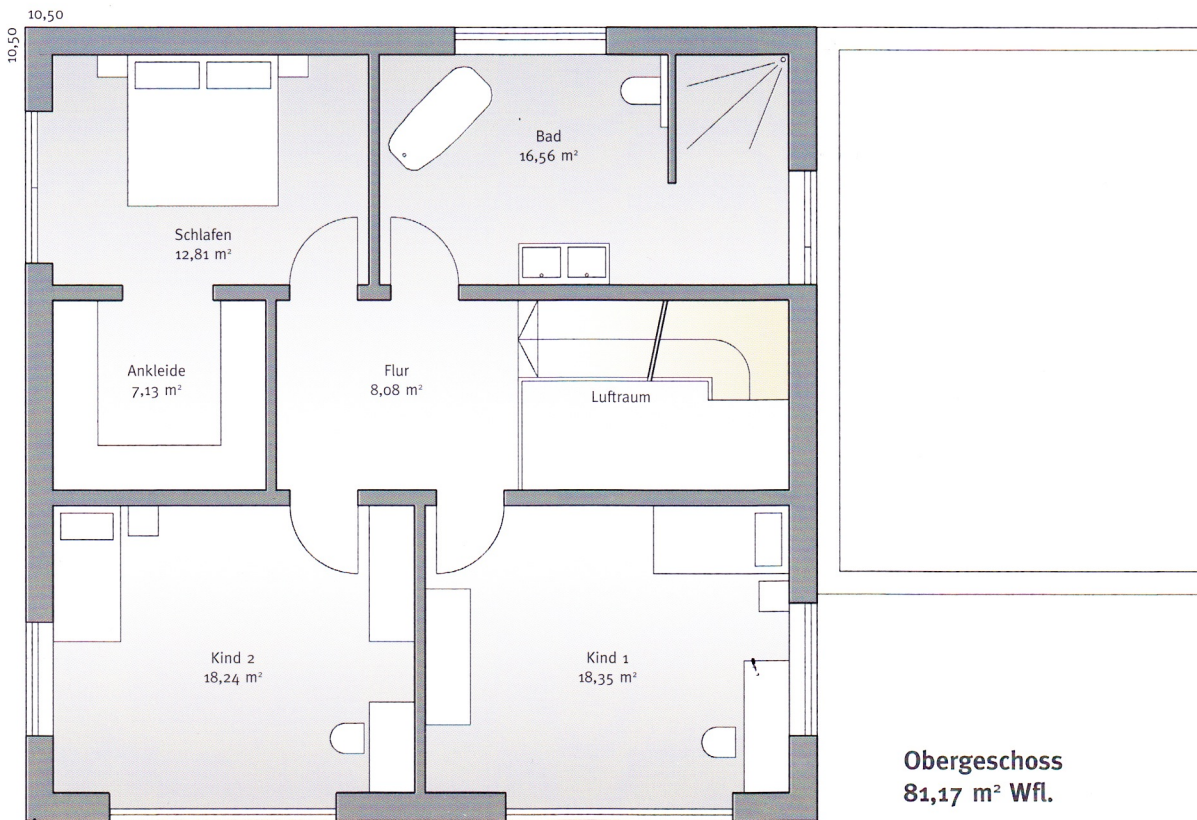


Kubus mit Home-Office



Schlichte geometrische Baukörper kommen aufgrund ihres günstigen Verhältnisses von Außenfläche zu Volumen den gestiegenen Anforderungen an eine energiesparende Bauweise entgegen. Die energetisch ideale Form ist ein Kubus. Bei diesem Haus wurde der kompakte Würfel über eine dunklere Farbgebung im Erdgeschoss optisch aufgelöst. Das Obergeschoss scheint beinahe zu schweben.





Der Hauseingang mit Garderobe ist als Pufferzone zwischen Wohnkubus und Doppelgarage angelegt. Von hier gelangt man ins Home-Office, ohne Störung des Privatbereichs. In direkter Nachbarschaft befinden sich die Diele mit Garderobe und das Gäste-WC. Im Anschluss an die sogenannte Funktionszone folgt der offene, großzügige L-förmig angeordnete Koch-Ess-Wohnbereich. Im Obergeschoss komplettieren zwei überaus geräumige Kinderzimmer, ein Schlafzimmer mit praktischer Ankleide und ein Wellness-Bad den Grundriss.

