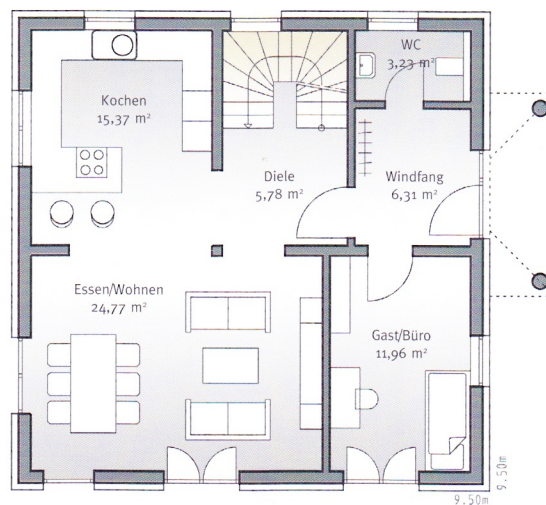




Stadtvilla ■ Architektur KASTELL ■ Wohnfläche EG 67,42 m²

Reserven unter dem Haus

Durch die zweigeschossige Bauweise sind die Lebensbereiche Wohnen und Rückzug getrennt. Im Erdgeschoss wurde dennoch an ein Gästezimmer gedacht. Auf kleineren Grundstücken erweist sich ein Kellergeschoss als unverzichtbare Raumreserve. Bei KASTELL kommen Haus und Keller aus einer Hand. Vorteil: die Ausführung ist passgenau und energetisch einwandfrei.



M 1 : 150

STADTVILLA IM TOSKANA-STIL

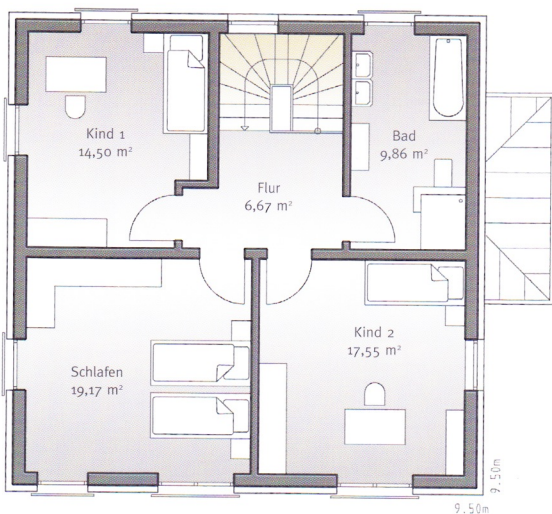
WOHNRAUMGEWINN MIT ZWEI VOLLGESCHOSSEN

Die so genannte Stadtvilla mit zwei Vollgeschossen hat sich in den letzten Jahren durchgesetzt – ob sachlich modern oder ländlich verspielt. Häufig mit Zeltdach mediterran in der Anmutung, kennzeichnen diesen Haustyp harmonische Proportionen und eine symmetrische Fassadengestaltung. Warme Farbtöne und Naturmaterialien unterstreichen das südliche Flair. Dank Fußbodenheizung entfallen störende Heizkörper – es bleiben auch mit zahlreichen bodentiefen Fenstern genügend Möglichkeiten für die Möblierung. Sehr gut zu dem behaglichen Wohnstil passt unsere ökologische Bauweise mit dem natürlichen Baustoff Liapor aus gebranntem Ton ohne chemische Zusätze. KASTELL-Häuser sind hoch wärmedämmend und wärmespeichernd.

Besonderheiten: hohe Räume, bodentiefe Fenster und viel Stellfläche für die Möbel auch im Obergeschoss dank zweier Vollgeschosse.



Wohnfläche OG 67,75 m² ■ DN 24 Grad



Nutzfläche Keller 71,22 m²

